



E.9 Dendrologie

III/221 25 Statické zajištění svahu u silnice Velichov - Vojkovice

STRIX Inženýring, spol. s.r.o.

Polní 4795

430 01 Chomutov

IČ: 254 35 396

tel.: +420 602 473 239

fax: +420 474 623 180

www.strixinzenyring.cz



CHOMUTOV, ČERVEN 2023

P.č.	Taxon lat.	Taxon čes.	Obvod kmene v 1,30 m	Obvod kmene v 1,30 m	Obvod kmene v 1,30 m	Průměr kmene v 1,3 m	Průměr kmene v 1,3 m	Průměr kmene v 1,3 m	Výška	Spodní okraj koruny	Průměr koruny	Plocha koruny	Fyziologické stáří	Perspektiva	Vitalita	Stabilita	Zdravotní stav	Poznámka	Obvod kmene v 1,30 m	Obvod kmene v 1,30 m	Obvod kmene v 1,30 m	Průměr kmene v 1,3 m	Průměr kmene v 1,3 m	Průměr kmene v 1,3 m	Technologie	SH	Katastrální území	Parcelní číslo	Vlastnické právo	
1	<i>Picea abies</i>	smrk ztepilý	125	0	0	40	0	0	20	5,0	6	90	4	1	2	2	3			155	0	0	49	0	0		3	DuH	223	ČR
2	<i>Picea abies</i>	smrk ztepilý	129	0	0	41	0	0	23	6,0	7	119	4	1	2	2	3			156	0	0	50	0	0		3	DuH	223	ČR
3	<i>Picea abies</i>	smrk ztepilý	111	0	0	35	0	0	22	6,0	6	96	4	1	2	1	3			136	0	0	43	0	0		3	DuH	223	ČR
4	<i>Pinus sylvestris</i>	borovice lesní	128	0	0	41	0	0	25	9,0	5	80	4	1	1	2	1			144	0	0	46	0	0		2	DuH	223	ČR
5	<i>Carpinus betulus</i>	habr obecný	37	48	0	12	15	0	15	3,0	6	72	4	1	1	1	3	2 - KM		55	60	0	18	19	0		3	DuH	223	ČR
6	<i>Carpinus betulus</i>	habr obecný	101	37	0	32	12	0	16	1,0	8	120	3	1	1	1	2	2 - KM		118	48	0	38	15	0		3	DuH	223	ČR
7	<i>Quercus robur</i>	dub letní	65	0	0	21	0	0	17	8,0	5	45	4	1	1	1	2			81,3	0	0	26	0	0		3	DuH	223	ČR
8	<i>Pinus sylvestris</i>	borovice lesní	110	0	0	35	0	0	22	9,0	5	65	3	2	2	2	3			138	0	0	44	0	0		4	DuH	223	ČR
9	<i>Carpinus betulus</i>	habr obecný	78	64	64	25	20	20	12	0,0	9	108	3	2	2	3	2	více kmen (8) - 31,31.37, 37, 47		koef	-	-	v	v	v		4	DuH	223	ČR
10	<i>Quercus robur</i>	dub letní	40	0	0	13	0	0	10	3,0	4	28	3	2	2	2	3			50	0	0	16	0	0		4	DuH	223	ČR
11	<i>Carpinus betulus</i>	habr obecný	59	0	0	19	0	0	8	0,0	5	40	3	2	1	2	2			73,8	0	0	23	0	0		4	DuH	223	ČR
12	<i>Carpinus betulus</i>	habr obecný	67	0	0	21	0	0	13	2,0	5	55	3	2	1	2	2			83,8	0	0	27	0	0		3	DuH	223	ČR
13	<i>Prunus avium</i>	třešeň ptačí	55	0	0	18	0	0	10	2,0	4	32	4	3	2	2	3	hadovitý kmen		68,8	0	0	22	0	0		4	DuH	223	ČR
14	<i>Carpinus betulus</i>	habr obecný	47	0	0	15	0	0	12	1,0	4	44	3	2	2	2	2			58,8	0	0	19	0	0		3	DuH	223	ČR
15	<i>Carpinus betulus</i>	habr obecný	76	0	0	24	0	0	10	0,0	6	60	3	3	2	2	3			81	0	0	26	0	0		4	DuH	223	ČR
16	<i>Pinus sylvestris</i>	borovice lesní	86	0	0	27	0	0	18	6,0	5	60	4	3	3	2	3	jednostranná koruna		99	0	0	32	0	0		4	DuH	223	ČR
17	<i>Pinus sylvestris</i>	borovice lesní	92	0	0	29	0	0	6	3,0	5	15	5	4	3	2	4	torzo kmene, jednostranná koruna		102	0	0	32	0	0		5	DuH	223	ČR
18	<i>Pinus sylvestris</i>	borovice lesní	89	0	0	28	0	0	20	4,0	5	80	4	1	2	2	2			126	0	0	40	0	0		3	DuH	223	ČR
19	<i>Pinus sylvestris</i>	borovice lesní	91	0	0	29	0	0	23	10,0	4	52	4	2	2	2	2			13	0	0	4,1	0	0		3	DuH	223	ČR
20	<i>Carpinus betulus</i>	habr obecný	85	0	0	27	0	0	17	0,0	5	85	4	1	1	3	2	na skále nad silnicí		156	0	0	50	0	0		3	DuH	223	ČR
21	<i>Pinus sylvestris</i>	borovice lesní	72	0	0	23	0	0	19	12,0	3	21	4	2	3	1	3			87	0	0	28	0	0		4	DuH	223	ČR
22	<i>Pinus sylvestris</i>	borovice lesní	97	0	0	0	0	0	19	12,0	2	14	5	3	4	2	4	sucha, vidlice v 2m		111	0	0	35	0	0		5	DuH	223	ČR

P.č.	Taxon lat.	Taxon čes.	Obvod kmene v 1,30 m	Obvod kmene v 1,30 m	Obvod kmene v 1,30 m	Průměr kmene v 1,3 m	Průměr kmene v 1,3 m	Průměr kmene v 1,3 m	Výška	Spodní okraj koruny	Průměr koruny	Plocha koruny	Fyziologické stáří	Perspektiva	Vitalita	Stabilita	Zdravotní stav	Poznámka	Obvod kmene v 1,30 m	Obvod kmene v 1,30 m	Obvod kmene v 1,30 m	Průměr kmene v 1,3 m	Průměr kmene v 1,3 m	Průměr kmene v 1,3 m	Technologie	SH	Katastrální území	Parcelní číslo	Vlastnické právo
23	<i>Pinus sylvestris</i>	borovice lesní	93	0	0	30	0	0	19	10,0	3	27	5	3	4	1	4	suchá	106	0	0	34	0	0		5	DuH	223	ČR
24	<i>Pinus sylvestris</i>	borovice lesní	106	0	0	34	0	0	20	8,0	5	60	4	2	2	2	3		129	0	0	41	0	0		3	DuH	223	ČR
25	<i>Pinus sylvestris</i>	borovice lesní	146	0	0	46	0	0	25	10,0	5	75	4	3	3	1	3	prosychá	158	0	0	50	0	0		4	DuH	223	ČR
26	<i>Pinus sylvestris</i>	borovice lesní	78	0	0	25	0	0	21	12,0	4	36	4	3	3	1	2		88	0	0	28	0	0		4	DuH	223	ČR
27	<i>Pinus sylvestris</i>	borovice lesní	102	0	0	32	0	0	22	12,0	4	40	4	3	2	1	3	prosychá	123	0	0	39	0	0		4	DuH	223	ČR
28	<i>Pinus sylvestris</i>	borovice lesní	155	0	0	49	0	0	25	14,0	6	66	4	3	2	1	3	prosychá	175	0	0	56	0	0		4	DuH	223	ČR
29	<i>Pinus sylvestris</i>	borovice lesní	94	63	0	30	20	0	22	12,0	5	50	4	3	3	3	3	vidlice od báze, menší kmen suchý	136	0	0	43	0	0		5	DuH	223	ČR
30	<i>Pinus sylvestris</i>	borovice lesní	131	0	0	42	0	0	25	14,0	6	66	4	2	3	2	2		152	0	0	48	0	0		3	DuH	223	ČR
31	<i>Quercus robur</i>	dub letní	46	0	0	15	0	0	10	7,0	5	15	3	2	2	2	3	vlajkovitý tvar	53	0	0	17	0	0		4	DuH	223	ČR
32	<i>Carpinus betulus</i>	habr obecný	56	29	0	18	9	0	13	0,0	3	39	3	1	1	1	2	2 - KM od báze	87	0	0	28	0	0		3	DuH	223	ČR
33	<i>Carpinus betulus</i>	habr obecný	54	0	0	17	0	0	12	2,0	6	60	3	1	1	1	2		61	0	0	19	0	0		3	DuH	223	ČR
34	<i>Tilia platyphyllos</i>	lípa velkolistá	56	38	31	18	12	10	25	3,0	5	110	4	3	2	3	2	VKM (5) 2 kmeny již odřezány	70	48	39	22	15	12		4	DuH	223	ČR
35	<i>Carpinus betulus</i>	habr obecný	23	22	0	7	7	0	8	2,0	9	54	2	3	1	1	1	2 - KM	24	25	0	7,6	8	0		3	DuH	223	ČR
36	<i>Carpinus betulus</i>	habr obecný	95	0	0	30	0	0	19	3,0	2	32	4	2	2	3	2	kmenové výmladky	119	0	0	38	0	0		4	DuH	223	ČR
37	<i>Carpinus betulus</i>	habr obecný	95	91	65	30	29	21	21	1,0	6	120	4	2	2	2	3	3 - KM	119	0	0	38	0	0		3	DuH	223	ČR
38	<i>Quercus robur</i>	dub letní	132	0	0	42	0	0	22	4,0	9	162	4	2	1	2	2	jednostranná koruna	155	0	0	49	0	0		3	DuH	223	ČR
39	<i>Carpinus betulus</i>	habr obecný	48	0	0	15	0	0	9	1,0	6	48	3	2	2	3	2	náklon	58	0	0	18	0	0		4	DuH	223	ČR
40	<i>Tilia platyphyllos</i>	lípa velkolistá	65	0	0	21	0	0	16	3,0	2	26	3	2	2	2	2		75	0	0	24	0	0		3	DuH	223	ČR
41	<i>Carpinus betulus</i>	habr obecný	49	0	0	16	0	0	14	3,0	5	55	3	1	1	1	2		63	0	0	20	0	0		3	DuH	223	ČR
42	<i>Pinus sylvestris</i>	borovice lesní	98	0	0	31	0	0	6	0,0	0	0	5	3	-	-	-	mrtvé torzo	131	0	0	42	0	0		5	DuH	223	ČR
43	<i>Pinus sylvestris</i>	borovice lesní	84	0	0	27	0	0	22	5,0	6	102	4	2	2	3	3		111	0	0	35	0	0		3	DuH	223	ČR
44	<i>Pinus sylvestris</i>	borovice lesní	101	0	0	32	0	0	15	3,0	5	60	4	3	2	2	3	prostorová konkurence, ohnutá	122	0	0	39	0	0		4	DuH	223	ČR

P.č.	Taxon lat.	Taxon čes.	Obvod kmene v 1,30 m	Obvod kmene v 1,30 m	Obvod kmene v 1,30 m	Průměr kmene v 1,3 m	Průměr kmene v 1,3 m	Průměr kmene v 1,3 m	Výška	Spodní okraj koruny	Průměr koruny	Plocha koruny	Fyziologické stáří	Perspektiva	Vitalita	Stabilita	Zdravotní stav	Poznámka	Obvod kmene v 1,30 m	Obvod kmene v 1,30 m	Obvod kmene v 1,30 m	Průměr kmene v 1,3 m	Průměr kmene v 1,3 m	Průměr kmene v 1,3 m	Technologie	SH	Katastrální území	Parcelní číslo	Vlastnické právo
45	<i>Pinus sylvestris</i>	borovice lesní	149	0	0	47	0	0	22	8,0	6	84	4	2	2	2	3	u paty skály	192	0	0	61	0	0		3	DuH	223	ČR
46	<i>Carpinus betulus</i>	habr obecný	82	0	0	26	0	0	19	3,0	6	96	4	1	1	2	1		94	0	0	30	0	0		2	DuH	223	ČR
47	<i>Carpinus betulus</i>	habr obecný	108	56	0	34	18	0	19	2,0	6	102	4	1	1	2	2	2 - KM, vidlice v 3m	130	0	0	41	0	0		3	DuH	223	ČR
48	<i>Pinus sylvestris</i>	borovice lesní	126	0	0	40	0	0	22	15,0	4	28	4	1	1	1	2	vyvětvěná, prostorová konkurence	157	0	0	50	0	0		2	DuH	223	ČR
49	<i>Tilia platyphyllos</i>	lípa velkolistá	102	0	0	32	0	0	18	10,0	5	40	3	1	2	2	2	vyvětvěná, prostorová konkurence	122	0	0	39	0	0		3	DuH	223	ČR
50	<i>Pinus sylvestris</i>	borovice lesní	137	0	0	44	0	0	25	12,0	6	78	4	2	2	2	3	vidlice 1 kmen již odřezán	193	0	0	61	0	0		4	DuH	223	ČR
51	<i>Pinus sylvestris</i>	borovice lesní	115	0	0	37	0	0	23	12,0	5	55	4	2	2	2	2		125	0	0	40	0	0		4	DuH	223	ČR
52	<i>Carpinus betulus</i>	habr obecný	102	85	77	32	27	25	17	0,0	11	187	4	2	1	2	2	VKM, 76, 68	128	106	96	41	34	0		3	DuH	223	ČR
53	<i>Pinus sylvestris</i>	borovice lesní	109	0	0	35	0	0	23	12,0	5	55	4	3	2	3	2	na skále nad silnicí	136	0	0	43	0	0		3	DuH	223	ČR
54	<i>Carpinus betulus</i>	habr obecný	92	0	0	29	0	0	15	0,0	10	150	4	2	1	3	1	na skále nad silnicí	115	0	0	37	0	0		3	DuH	223	ČR
55	<i>Tilia cordata</i>	lípa srdčitá	26	14	0	8	4	0	15	5,0	6	60	4	1	1	1	2	2 - KM od báze	32,5	0	0	10	0	0		4	DuH	223	ČR
56	<i>Carpinus betulus</i>	habr obecný	87	42	38	28	13	12	17	0,0	8	136	4	1	1	1	1	3 - KM +1 kmen, 32/	109	53	48	35	17	15		3	DuH	223	ČR
57	<i>Ulmus glabra</i>	jilm horský	42	0	0	13	0	0	14	2,0	4	48	3	1	2	2	2	prostorová konkurence	52,5	0	0	17	0	0		3	DuH	223	ČR
58	<i>Pinus sylvestris</i>	borovice lesní	145	0	0	46	0	0	24	8,0	6	96	4	3	2	1	2	vidlice v 1m, 1 kmen již odřezán	185	0	0	59	0	0		3	DuH	223	ČR
59	<i>Prunus avium</i>	třešeň ptačí	47	0	0	15	0	0	14	8,0	3	18	4	3	2	1	3		52	0	0	17	0	0		4	DuH	223	ČR
60	<i>Acer campestre</i>	javor babyka	46	0	0	15	0	0	12	2,0	4	40	3	2	1	1	1		51	0	0	16	0	0		3	DuH	223	ČR
61	<i>Ulmus glabra</i>	jilm horský	72	0	0	23	0	0	16	6,0	5	50	4	1	1	1	1	prostorová konkurence	94	0	0	30	0	0		2	DuH	223	ČR
62	<i>Pinus sylvestris</i>	borovice lesní	151	0	0	48	0	0	24	6,0	6	108	4	1	1	2	1		173	0	0	55	0	0		1	DuH	223	ČR
63	<i>Ulmus glabra</i>	jilm horský	32	0	0	10	0	0	13	7,0	5	30	2	1	2	1	2	vyvětvěný	40	0	0	13	0	0		3	DuH	223	ČR
64	<i>Acer platanoides</i>	javor mléč	48	0	0	15	0	0	14	8,0	5	30	3	1	2	1	1	vyvětvěný	60	0	0	19	0	0		3	DuH	223	ČR
65	<i>Ulmus glabra</i>	jilm horský	32	0	0	10	0	0	11	6,0	3	15	2	1	2	1	2	vyvětvěný	40	0	0	13	0	0		3	DuH	223	ČR
66	<i>Picea abies</i>	smrk ztepilý	111	0	0	35	0	0	21	12,0	5	45	4	1	1	2	2		139	0	0	44	0	0		3	DuH	223	ČR

P.č.	Taxon lat.	Taxon čes.	Obvod kmene v 1,30 m	Obvod kmene v 1,30 m	Obvod kmene v 1,30 m	Průměr kmene v 1,3 m	Průměr kmene v 1,3 m	Průměr kmene v 1,3 m	Výška	Spodní okraj koruny	Průměr koruny	Plocha koruny	Fyziologické stáří	Perspektiva	Vitalita	Stabilita	Zdravotní stav	Poznámka	Obvod kmene v 1,30 m	Obvod kmene v 1,30 m	Obvod kmene v 1,30 m	Průměr kmene v 1,3 m	Průměr kmene v 1,3 m	Průměr kmene v 1,3 m	Technologie	SH	Katastrální území	Parcelní číslo	Vlastnické právo	
67	<i>Picea abies</i>	smrk ztepilý	110	0	0	35	0	0	21	13,0	5	40	4	1	1	2	2			130	0	0	41	0	0		3	DuH	223	ČR
68	<i>Picea abies</i>	smrk ztepilý	110	0	0	35	0	0	21	14,0	5	35	4	1	1	2	2			145	0	0	46	0	0		3	DuH	223	ČR
69	<i>Ulmus glabra</i>	jilm horský	46	30	26	15	10	8	15	6,0	4	36	3	1	2	2	2	3 - KM		99	99	99	32	32	32		3	DuH	223	ČR
70	<i>Carpinus betulus</i>	habr obecný	76	0	0	24	0	0	15	0,0	4	60	4	1	1	1	2			93	0	0	30	0	0		2	DuH	223	ČR
71	<i>Pinus sylvestris</i>	borovice lesní	124	0	0	39	0	0	25	13,0	6	72	4	1	1	2	2	mohutný kámen u báze kmene		156	0	0	50	0	0		3	DuH	223	ČR
72	<i>Picea abies</i>	smrk ztepilý	56	0	0	18	0	0	17	4,0	3	39	3	3	2	1	3	jednostranná koruna		70	0	0	22	0	0		4	DuH	223	ČR
73	<i>Picea abies</i>	smrk ztepilý	94	0	0	30	0	0	16	4,0	3	36	4	3	2	1	3	jednostr. koruna, proschlá báze koruny		116	0	0	37	0	0		4	DuH	223	ČR
74	<i>Picea abies</i>	smrk ztepilý	67	0	0	21	0	0	18	4,0	4	56	3	3	2	1	3	jednostranná koruna		78	0	0	25	0	0		4	DuH	223	ČR
75	<i>Picea abies</i>	smrk ztepilý	84	0	0	27	0	0	18	4,0	4	56	4	3	2	1	3			115	0	0	37	0	0		4	DuH	223	ČR
76	<i>Pinus sylvestris</i>	borovice lesní	88	0	0	28	0	0	22	14,0	4	32	4	2	2	1	3			107	0	0	34	0	0		3	DuH	223	ČR
77	<i>Picea abies</i>	smrk ztepilý	116	0	0	37	0	0	24	6,0	4	72	4	2	2	2	3			155	0	0	49	0	0		4	DuH	223	ČR
78	<i>Carpinus betulus</i>	habr obecný	86	0	0	27	0	0	17	9,0	3	24	4	1	1	1	1	kmenové výmladky		102	0	0	32	0	0		2	DuH	223	ČR
79	<i>Prunus avium</i>	třešeň ptačí	116	0	0	37	0	0	16	6,0	10	100	4	2	2	2	2			151	51	0	48	16	0		3	DuH	223	ČR
80	<i>Tilia platyphyllos</i>	lípa velkolistá	64	41	0	20	13	0	16	4,0	5	60	3	2	1	1	1	2 - KM (jeden kmen jilm horský)		74	51	0	24	16	0		3	DuH	223	ČR
81	<i>Picea abies</i>	smrk ztepilý	68	0	0	22	0	0	18	10,0	4	32	4	3	2	2	2			88	0	0	28	0	0		4	DuH	223	ČR
82	<i>Prunus avium</i>	třešeň ptačí	120	0	0	38	0	0	24	10,0	7	98	4	2	2	2	2			152	0	0	48	0	0		3	DuH	223	ČR
83	<i>Prunus avium</i>	třešeň ptačí	106	0	0	34	0	0	23	11,0	7	84	4	2	2	2	2			132	0	0	42	0	0		3	DuH	223	ČR
84	<i>Ulmus glabra</i>	jilm horský	30	0	0	10	0	0	11	3,0	3	24	2	2	2	1	3			32	0	0	10	0	0		4	DuH	223	ČR
85	<i>Prunus avium</i>	třešeň ptačí	52	0	0	17	0	0	16	6,0	4	40	3	3	2	1	3			63	0	0	20	0	0		3	DuH	223	ČR
86	<i>Pinus sylvestris</i>	borovice lesní	127	0	0	40	0	0	23	6,0	6	102	4	2	2	2	2			155	0	0	49	0	0		3	DuH	223	ČR
87	<i>Carpinus betulus</i>	habr obecný	76	49	0	24	16	0	19	0,0	7	133	4	2	1	2	2	2 - KM		126	0	0	40	0	0		3	DuH	223	ČR
88	<i>Ulmus glabra</i>	jilm horský	42	0	0	13	0	0	12	0,0	3	36	2	3	3	2	2	výmladky u báze kmene		52,5	0	0	17	0	0		4	DuH	223	ČR

P.č.	Taxon lat.	Taxon čes.	Obvod kmene v 1,30 m	Obvod kmene v 1,30 m	Obvod kmene v 1,30 m	Průměr kmene v 1,3 m	Průměr kmene v 1,3 m	Průměr kmene v 1,3 m	Výška	Spodní okraj koruny	Průměr koruny	Plocha koruny	Fyziologické stáří	Perspektiva	Vitalita	Stabilita	Zdravotní stav	Poznámka	Obvod kmene v 1,30 m	Obvod kmene v 1,30 m	Obvod kmene v 1,30 m	Průměr kmene v 1,3 m	Průměr kmene v 1,3 m	Průměr kmene v 1,3 m	Technologie	SH	Katastrální území	Parcelní číslo	Vlastnické právo	
89	<i>Carpinus betulus</i>	habr obecný	45	0	0	14	0	0	10	2,0	5	40	3	1	1	1	2			51	0	0	16	0	0		3	DuH	223	ČR
90	<i>Pinus sylvestris</i>	borovice lesní	141	0	0	45	0	0	22	12,0	6	60	4	2	2	1	2			161	0	0	51	0	0		3	DuH	223	ČR
91	<i>Tilia cordata</i>	lípa srdčitá	106	0	0	34	0	0	20	10,0	6	60	4	1	2	1	2			122	0	0	39	0	0		3	DuH	223	ČR
92	<i>Acer platanoides</i>	javor mléč	87	0	0	28	0	0	20	3,0	8	136	4	2	1	1	2			115	0	0	37	0	0		2	DuH	223	ČR
93	<i>Pinus sylvestris</i>	borovice lesní	126	0	0	40	0	0	22	10,0	6	72	4	3	2	1	2			146	0	0	46	0	0		3	DuH	223	ČR
94	<i>Picea abies</i>	smrk ztepilý	72	0	0	23	0	0	15	6,0	3	27	4	3	2	1	2			91	0	0	29	0	0		4	DuH	223	ČR
95	<i>Picea abies</i>	smrk ztepilý	44	0	0	14	0	0	8	1,0	2	14	5	3	3	2	3	suchý strom		64	0	0	20	0	0		5	DuH	223	ČR
96	<i>Acer platanoides</i>	javor mléč	44	0	0	14	0	0	10	3,0	5	35	2	1	2	1	2			51	0	0	16	0	0		3	DuH	223	ČR
97	<i>Carpinus betulus</i>	habr obecný	58	0	0	18	0	0	14	3,0	5	55	3	1	1	1	1			71	0	0	23	0	0		2	DuH	223	ČR
98	<i>Picea abies</i>	smrk ztepilý	121	0	0	39	0	0	19	3,0	5	80	4	2	2	1	2			151	0	0	48	0	0		3	DuH	223	ČR
99	<i>Picea abies</i>	smrk ztepilý	135	0	0	43	0	0	20	5,0	6	90	4	3	2	1	2			195	0	0	62	0	0		4	DuH	223	ČR
100	<i>Carpinus betulus</i>	habr obecný	44	0	0	14	0	0	17	6,0	5	55	2	1	1	1	1	prostorová konkurence		58	0	0	18	0	0		3	DuH	223	ČR
101	<i>Acer platanoides</i>	javor mléč	44	0	0	14	0	0	14	2,0	4	48	2	1	1	1	2			53	0	0	17	0	0		3	DuH	223	ČR
102	<i>Acer platanoides</i>	javor mléč	60	0	0	19	0	0	16	6,0	6	60	3	1	1	1	1	jednostranná koruna		71	0	0	23	0	0		2	DuH	223	ČR
103	<i>Acer platanoides</i>	javor mléč	65	0	0	21	0	0	18	8,0	7	70	3	1	1	1	1	jednostranná koruna		77	0	0	25	0	0		2	DuH	223	ČR
104	<i>Prunus avium</i>	třešeň ptačí	105	77	0	33	25	0	17	6,0	8	88	4	3	2	2	3	2 kmen s Acer platanoides, plodnice j		126	0	0	40	0	0		3	DuH	223	ČR
105	<i>Acer platanoides</i>	javor mléč	75	0	0	24	0	0	17	6,0	5	55	4	1	1	1	1	jednostranná koruna		91	0	0	29	0	0		2	DuH	223	ČR
106	<i>Acer campestre</i>	javor babyka	45	0	0	14	0	0	13	2,0	3	33	3	2	2	2	2	jednostranná koruna, pros. konkurence		58	50	0	18	16	0		3	DuH	223	ČR
107	<i>Acer platanoides</i>	javor mléč	90	0	0	29	0	0	20	2,0	7	126	4	1	1	1	1			113	0	0	36	0	0		2	DuH	223	ČR
108	<i>Pinus sylvestris</i>	borovice lesní	99	0	0	32	0	0	22	12,0	5	50	4	1	1	1	2			115	0	0	37	0	0		3	DuH	223	ČR
109	<i>Acer platanoides</i>	javor mléč	64	0	0	20	0	0	18	10,0	5	40	4	1	1	1	1			78	0	0	25	0	0		3	DuH	223	ČR
110	<i>Ulmus glabra</i>	jilm horský	146	0	0	46	0	0	20	8,0	8	96	4	1	1	1	1			91	0	0	29	0	0		3	DuH	223	ČR

P.č.	Taxon lat.	Taxon čes.	Obvod kmene v 1,30 m	Obvod kmene v 1,30 m	Obvod kmene v 1,30 m	Průměr kmene v 1,3 m	Průměr kmene v 1,3 m	Průměr kmene v 1,3 m	Výška	Spodní okraj koruny	Průměr koruny	Plocha koruny	Fyziologické stáří	Perspektiva	Vitalita	Stabilita	Zdravotní stav	Poznámka	Obvod kmene v 1,30 m	Obvod kmene v 1,30 m	Obvod kmene v 1,30 m	Průměr kmene v 1,3 m	Průměr kmene v 1,3 m	Průměr kmene v 1,3 m	Technologie	SH	Katastrální území	Parcelní číslo	Vlastnické právo	
111	<i>Quercus robur</i>	dub letní	129	0	0	41	0	0	21	10,0	6	66	4	2	1	1	2			151	0	0	48	0	0		3	DuH	223	ČR
112	<i>Acer platanoides</i>	javor mléč	47	0	0	15	0	0	16	6,0	4	40	2	1	1	1	2	prostorová konkurence		57	0	0	18	0	0		3	DuH	223	ČR
113	<i>Carpinus betulus</i>	habr obecný	102	52	47	32	17	15	20	6,0	7	98	4	1	1	1	2	3 - KM		122	62	62	39	20	20		3	DuH	223	ČR
114	<i>Acer platanoides</i>	javor mléč	134	0	0	43	0	0	23	3,0	10	200	4	1	2	2	1			167	0	0	53	0	0		2	DuH	223	ČR
115	<i>Carpinus betulus</i>	habr obecný	105	69	40	33	22	13	20	2,0	9	162	4	2	2	2	3	4 - KM, 39		123	76	76	39	24	24		3	DuH	223	ČR
116	<i>Pinus sylvestris</i>	borovice lesní	159	0	0	51	0	0	24	10,0	6	84	4	2	2	2	3			191	0	0	61	0	0		4	DuH	223	ČR
117	<i>Carpinus betulus</i>	habr obecný	42	0	0	13	0	0	9	1,0	3	24	2	1	2	2	1			55	0	0	18	0	0		2	DuH	223	ČR
118	<i>Ulmus glabra</i>	jilm horský	46	50	0	15	16	0	14	2,0	4	48	3	1	2	2	2	2 - KM, 1 vidlice		62	59	0	20	19	0		3	DuH	223	ČR
119	<i>Pinus sylvestris</i>	borovice lesní	95	0	0	30	0	0	20	14,0	3	18	4	2	2	2	3			102	0	0	32	0	0		4	DuH	223	ČR
120	<i>Pinus sylvestris</i>	borovice lesní	110	0	0	35	0	0	20	14,0	3	18	4	2	2	2	3	u báze kámen		127	0	0	40	0	0		4	DuH	223	ČR
121	<i>Carpinus betulus</i>	habr obecný	30	0	0	10	0	0	8	2,0	2	12	2	2	1	1	1			33	0	0	11	0	0		3	DuH	223	ČR
122	<i>Ulmus glabra</i>	jilm horský	40	0	0	13	0	0	14	6,0	3	24	3	1	2	1	2			55	0	0	18	0	0		3	DuH	223	ČR
123	<i>Acer platanoides</i>	javor mléč	184	0	0	59	0	0	24	8,0	10	160	4	1	1	2	2	vidlice v 8m,		237	0	0	75	0	0		3	DuH	223	ČR
124	<i>Carpinus betulus</i>	habr obecný	106	63	0	34	20	0	17	4,0	5	65	4	1	1	2	1	2 - KM, prostorová konkurence		120	76	0	38	24	0		2	DuH	223	ČR
125	<i>Pinus sylvestris</i>	borovice lesní	127	0	0	40	0	0	25	15,0	4	40	4	2	2	1	2			155	0	0	49	0	0		3	DuH	223	ČR
126	<i>Carpinus betulus</i>	habr obecný	72	53	0	23	17	0	20	3,0	5	85	4	2	1	1	2	2 - KM. velký kámen u báze		85	62	0	27	20	0		3	DuH	223	ČR
127	<i>Pinus sylvestris</i>	borovice lesní	115	0	0	37	0	0	25	15,0	4	40	4	1	1	1	2			138	0	0	44	0	0		3	DuH	223	ČR
128	<i>Carpinus betulus</i>	habr obecný	46	0	0	15	0	0	13	6,0	4	28	3	1	1	1	2	jednostranná koruna, pros. konkurence		56	0	0	18	0	0		3	DuH	223	ČR
129	<i>Ulmus glabra</i>	jilm horský	105	0	0	33	0	0	20	6,0	7	98	4	1	1	1	1	jednostranná koruna, vidlice v koruně		127	0	0	40	0	0		3	DuH	223	ČR
130	<i>Pinus sylvestris</i>	borovice lesní	105	0	0	33	0	0	22	14,0	4	32	4	1	2	1	2			122	0	0	39	0	0		3	DuH	223	ČR
131	<i>Acer campestre</i>	javor babyka	95	0	0	30	0	0	19	8,0	5	55	4	1	1	1	2			103	0	0	33	0	0		3	DuH	223	ČR
132	<i>Acer campestre</i>	javor babyka	85	0	0	27	0	0	18	7,0	5	55	3	1	2	1	2			101	0	0	32	0	0		3	DuH	223	ČR

P.č.	Taxon lat.	Taxon čes.	Obvod kmene v 1,30 m	Obvod kmene v 1,30 m	Obvod kmene v 1,30 m	Průměr kmene v 1,3 m	Průměr kmene v 1,3 m	Průměr kmene v 1,3 m	Výška	Spodní okraj koruny	Průměr koruny	Plocha koruny	Fyziologické stáří	Perspektiva	Vitalita	Stabilita	Zdravotní stav	Poznámka	Obvod kmene v 1,30 m	Obvod kmene v 1,30 m	Obvod kmene v 1,30 m	Průměr kmene v 1,3 m	Průměr kmene v 1,3 m	Průměr kmene v 1,3 m	Technologie	SH	Katastrální území	Parcelní číslo	Vlastnické právo	
133	<i>Picea abies</i>	smrk ztepilý	136	0	0	43	0	0	23	5,0	6	108	4	2	2	1	1			185	0	0	59	0	0		4	DuH	223	ČR
134	<i>Ulmus glabra</i>	jilm horský	158	0	0	50	0	0	24	10,0	9	126	4	1	2	1	1			198	0	0	63	0	0		3	DuH	223	ČR
135	<i>Quercus robur</i>	dub letní	142	0	0	45	0	0	24	10,0	8	112	4	1	2	1	1			168	0	0	53	0	0		3	DuH	223	ČR
136	<i>Acer platanoides</i>	javor mléč	122	0	0	39	0	0	23	3,0	8	160	4	1	1	1	1	jednostranná koruna		152	0	0	48	0	0		3	DuH	223	ČR
137	<i>Carpinus betulus</i>	habr obecný	135	0	0	43	0	0	21	5,0	9	144	4	2	1	3	2	nakloněný		157	0	0	50	0	0		4	DuH	223	ČR
138	<i>Picea abies</i>	smrk ztepilý	75	0	0	24	0	0	18	8,0	4	40	4	2	2	1	2			96	0	0	31	0	0		4	DuH	223	ČR
139	<i>Acer platanoides</i>	javor mléč	46	0	0	15	0	0	15	8,0	3	21	3	2	2	1	2			58	0	0	18	0	0		3	DuH	223	ČR
140	<i>Acer platanoides</i>	javor mléč	120	0	0	38	0	0	24	6,0	4	72	4	1	1	1	1	prostor. konkurence, vidlice v koruně		141	0	0	45	0	0		3	DuH	223	ČR
141	<i>Acer campestre</i>	javor babyka	114	0	0	36	0	0	19	5,0	4	56	4	2	1	2	2	prostor. konkurence, vidlice ve 3m		136	0	0	43	0	0		4	DuH	223	ČR
142	<i>Picea abies</i>	smrk ztepilý	76	0	0	24	0	0	21	14,0	3	21	3	2	1	1	2			109	0	0	35	0	0		3	DuH	223	ČR
143	<i>Picea abies</i>	smrk ztepilý	255	0	0	81	0	0	28	10,0	7	126	4	2	1	1	2			299	0	0	95	0	0		3	DuH	223	ČR
144	<i>Picea abies</i>	smrk ztepilý	57	0	0	18	0	0	20	10,0	3	30	3	2	2	2	3			87	0	0	28	0	0		4	DuH	223	ČR
145	<i>Picea abies</i>	smrk ztepilý	121	0	0	39	0	0	22	7,0	5	75	4	2	2	2	2			165	0	0	53	0	0		3	DuH	223	ČR
146	<i>Picea abies</i>	smrk ztepilý	110	0	0	35	0	0	22	12,0	4	40	4	2	2	2	2			137	0	0	44	0	0		3	DuH	223	ČR
147	<i>Carpinus betulus</i>	habr obecný	111	0	0	35	0	0	19	4,0	10	150	4	1	1	1	1			141	0	0	45	0	0		1	DuH	223	ČR
148	<i>Picea abies</i>	smrk ztepilý	146	0	0	46	0	0	24	12,0	6	72	4	1	2	1	2	v něm zaklíněný vylomený habr		190	0	0	60	0	0		3	DuH	223	ČR
149	<i>Picea abies</i>	smrk ztepilý	227	0	0	72	0	0	26	14,0	7	84	4	1	2	1	2			295	0	0	94	0	0		3	DuH	223	ČR
150	<i>Acer platanoides</i>	javor mléč	55	0	0	18	0	0	18	6,0	6	72	3	1	1	1	1			69	0	0	22	0	0		3	DuH	223	ČR
151	<i>Picea abies</i>	smrk ztepilý	72	0	0	23	0	0	20	10,0	5	50	3	2	2	1	2			99	0	0	32	0	0		3	DuH	223	ČR
152	<i>Picea abies</i>	smrk ztepilý	84	0	0	27	0	0	18	10,0	5	40	3	2	2	1	1			118	0	0	38	0	0		3	DuH	223	ČR
153	<i>Picea abies</i>	smrk ztepilý	101	0	0	32	0	0	18	10,0	5	40	3	2	1	1	1			139	0	0	44	0	0		3	DuH	223	ČR
154	<i>Picea abies</i>	smrk ztepilý	73	0	0	23	0	0	17	8,0	4	36	3	2	2	1	1			95	0	0	30	0	0		3	DuH	223	ČR

P.č.	Taxon lat.	Taxon čes.	Obvod kmene v 1,30 m	Obvod kmene v 1,30 m	Obvod kmene v 1,30 m	Průměr kmene v 1,3 m	Průměr kmene v 1,3 m	Průměr kmene v 1,3 m	Výška	Spodní okraj koruny	Průměr koruny	Plocha koruny	Fyziologické stáří	Perspektiva	Vitalita	Stabilita	Zdravotní stav	Poznámka	Obvod kmene v 1,30 m	Obvod kmene v 1,30 m	Obvod kmene v 1,30 m	Průměr kmene v 1,3 m	Průměr kmene v 1,3 m	Průměr kmene v 1,3 m	Technologie	SH	Katastrální území	Parcelní číslo	Vlastnické právo	
155	<i>Picea abies</i>	smrk ztepilý	134	0	0	43	0	0	24	12,0	5	60	4	1	1	2	2			191	0	0	61	0	0		3	DuH	223	ČR
156	<i>Picea abies</i>	smrk ztepilý	150	62	0	48	20	0	24	8,0	6	96	4	2	1	2	2	2 - KM, s <i>Acer platanoides</i>		241	0	0	77	0	0		3	DuH	223	ČR
157	<i>Acer platanoides</i>	javor mléč	99	0	0	32	0	0	20	6,0	8	112	4	1	1	1	1	jednostranná koruna		116	0	0	37	0	0		3	DuH	223	ČR
158	<i>Picea abies</i>	smrk ztepilý	87	0	0	28	0	0	21	10,0	4	44	4	2	1	2	2			161	0	0	51	0	0		3	DuH	223	ČR
159	<i>Picea abies</i>	smrk ztepilý	83	0	0	26	0	0	21	12,0	4	36	4	2	1	1	2	rozšířená báze kmene		123	0	0	39	0	0		3	DuH	223	ČR
160	<i>Picea abies</i>	smrk ztepilý	125	0	0	40	0	0	23	12,0	5	55	4	2	1	1	2	rozšířená báze kmene		172	0	0	55	0	0		3	DuH	223	ČR
161	<i>Picea abies</i>	smrk ztepilý	61	0	0	19	0	0	22	12,0	2	20	4	2	1	1	2	rozšířená báze kmene		93	0	0	30	0	0		3	DuH	223	ČR
162	<i>Acer platanoides</i>	javor mléč	64	0	0	20	0	0	17	5,0	6	72	3	1	1	1	1			82	0	0	26	0	0		2	DuH	223	ČR
163	<i>Acer platanoides</i>	javor mléč	45	0	0	14	0	0	12	5,0	5	35	2	2	2	1	3	prostorová konkurence		52	0	0	17	0	0		4	DuH	223	ČR
164	<i>Picea abies</i>	smrk ztepilý	101	0	0	32	0	0	23	15,0	4	32	4	2	2	1	2			128	0	0	41	0	0		3	DuH	223	ČR
165	<i>Picea abies</i>	smrk ztepilý	80	0	0	25	0	0	22	15,0	3	21	4	2	2	1	2			101	0	0	32	0	0		3	DuH	223	ČR
166	<i>Picea abies</i>	smrk ztepilý	116	0	0	37	0	0	26	10,0	6	96	4	2	2	1	1			162	0	0	52	0	0		3	DuH	223	ČR
167	<i>Picea abies</i>	smrk ztepilý	128	0	0	41	0	0	25	14,0	5	55	4	2	2	1	1			176	0	0	56	0	0		3	DuH	223	ČR
168	<i>Picea abies</i>	smrk ztepilý	87	0	0	28	0	0	26	10,0	5	80	4	2	2	1	2			161	0	0	51	0	0		3	DuH	223	ČR
169	<i>Picea abies</i>	smrk ztepilý	56	0	0	18	0	0	29	14,0	3	45	3	2	2	1	2			72	0	0	23	0	0		4	DuH	223	ČR
170	<i>Picea abies</i>	smrk ztepilý	103	0	0	33	0	0	24	12,0	4	48	4	2	2	1	2			122	0	0	39	0	0		3	DuH	223	ČR
171	<i>Picea abies</i>	smrk ztepilý	93	0	0	30	0	0	25	12,0	4	52	4	2	3	1	2			116	0	0	37	0	0		3	DuH	223	ČR
172	<i>Picea abies</i>	smrk ztepilý	53	0	0	17	0	0	18	10,0	3	24	4	2	2	1	2			66	0	0	21	0	0		4	DuH	223	ČR
173	<i>Picea abies</i>	smrk ztepilý	79	0	0	25	0	0	24	13,0	4	44	4	2	2	1	2			97	0	0	31	0	0		3	DuH	223	ČR
174	<i>Picea abies</i>	smrk ztepilý	65	0	0	21	0	0	20	14,0	3	18	3	2	3	1	2			88	0	0	28	0	0		3	DuH	223	ČR
175	<i>Acer platanoides</i>	javor mléč	54	0	0	17	0	0	17	4,0	5	65	3	1	1	1	1			70	0	0	22	0	0		3	DuH	223	ČR
176	<i>Acer platanoides</i>	javor mléč	42	0	0	13	0	0	15	6,0	4	36	2	2	1	1	2			63	0	0	20	0	0		3	DuH	223	ČR

P.č.	Taxon lat.	Taxon čes.	Obvod kmene v 1,30 m	Obvod kmene v 1,30 m	Obvod kmene v 1,30 m	Průměr kmene v 1,3 m	Průměr kmene v 1,3 m	Průměr kmene v 1,3 m	Výška	Spodní okraj koruny	Průměr koruny	Plocha koruny	Fyziologické stáří	Perspektiva	Vitalita	Stabilita	Zdravotní stav	Poznámka	Obvod kmene v 1,30 m	Obvod kmene v 1,30 m	Obvod kmene v 1,30 m	Průměr kmene v 1,3 m	Průměr kmene v 1,3 m	Průměr kmene v 1,3 m	Technologie	SH	Katastrální území	Parcelní číslo	Vlastnické právo	
177	<i>Acer platanoides</i>	javor mléč	59	0	0	19	0	0	16	4,0	4	48	4	1	1	1	2			73	0	0	23	0	0		3	DuH	223	ČR
178	<i>Picea abies</i>	smrk ztepilý	103	0	0	33	0	0	21	16,0	4	20	4	2	2	1	2			153	0	0	49	0	0		3	DuH	223	ČR
179	<i>Picea abies</i>	smrk ztepilý	120	0	0	38	0	0	24	10,0	4	56	4	2	2	1	2			163	0	0	52	0	0		3	DuH	223	ČR
180	<i>Picea abies</i>	smrk ztepilý	72	0	0	23	0	0	20	-	3	0	5	3	3	1	3	torzo, mrtvý jedinec		102	0	0	32	0	0		3	DuH	223	ČR
181	<i>Acer platanoides</i>	javor mléč	65	0	0	21	0	0	19	9,0	4	40	3	1	1	1	1	bizardní koruna, prostor. Konkurence		82	0	0	26	0	0		3	DuH	223	ČR
182	<i>Acer platanoides</i>	javor mléč	121	0	0	39	0	0	24	6,0	8	144	4	1	1	1	1	jednostranná koruna		141	0	0	45	0	0		2	DuH	223	ČR
183	<i>Picea abies</i>	smrk ztepilý	141	0	0	45	0	0	26	10,0	6	96	4	2	2	1	2	vedle Sorbus torminalis		175	0	0	56	0	0		3	DuH	223	ČR
184	<i>Picea abies</i>	smrk ztepilý	112	0	0	36	0	0	24	14,0	5	50	4	2	2	1	1			149	0	0	47	0	0		3	DuH	223	ČR
185	<i>Picea abies</i>	smrk ztepilý	87	0	0	28	0	0	22	14,0	2	16	4	2	2	1	3	chybí terminál		117	0	0	37	0	0		4	DuH	223	ČR
186	<i>Acer campestre</i>	javor babyka	57	50	0	18	16	0	12	6,0	4	24	3	3	2	2	2	2 - KM		72	62	0	23	20	0		3	DuH	223	ČR
187	<i>Tilia cordata</i>	lípa srdčitá	135	0	0	43	0	0	26	12,0	7	98	4	1	1	1	1	náklon		155	0	0	49	0	0		3	DuH	223	ČR
188	<i>Picea abies</i>	smrk ztepilý	136	0	0	43	0	0	25	10,0	6	90	4	2	2	1	2			194	0	0	62	0	0		4	DuH	223	ČR
189	<i>Picea abies</i>	smrk ztepilý	112	0	0	36	0	0	25	10,0	5	75	4	2	2	1	2			138	0	0	44	0	0		4	DuH	223	ČR
190	<i>Tilia platyphyllos</i>	lípa velkolistá	108	0	0	34	0	0	25	6,0	5	95	4	1	1	1	1			128	0	0	41	0	0		2	DuH	223	ČR
191	<i>Picea abies</i>	smrk ztepilý	134	0	0	43	0	0	20	12,0	6	48	4	2	2	1	2			183	0	0	58	0	0		3	DuH	223	ČR
192	<i>Picea abies</i>	smrk ztepilý	84	0	0	27	0	0	20	10,0	5	50	4	2	2	1	2			111	0	0	35	0	0		3	DuH	223	ČR
193	<i>Picea abies</i>	smrk ztepilý	90	80	0	29	25	0	24	12,0	6	72	4	2	2	1	2	vidlice od báze, menší kmen suchý		158	0	0	50	0	0		3	DuH	223	ČR
194	<i>Tilia cordata</i>	lípa srdčitá	188	166	162	60	53	52	30	8,0	15	330	4	1	1	2	2	3 - KM od báze		389	0	0	124	0	0		3	DuH	223	ČR
195	<i>Picea abies</i>	smrk ztepilý	132	0	0	42	0	0	25	11,0	6	84	4	2	2	1	2			173	0	0	55	0	0		3	DuH	223	ČR
196	<i>Picea abies</i>	smrk ztepilý	58	0	0	18	0	0	17	6,0	4	44	3	2	2	1	2			71	0	0	23	0	0		3	DuH	223	ČR
197	<i>Picea abies</i>	smrk ztepilý	12	0	0	4	0	0	23	10,0	5	65	4	2	2	1	2			145	0	0	46	0	0		3	DuH	223	ČR
198	<i>Tilia cordata</i>	lípa srdčitá	158	0	0	50	0	0	27	10,0	10	170	4	1	1	2	1			179	0	0	57	0	0		3	DuH	223	ČR

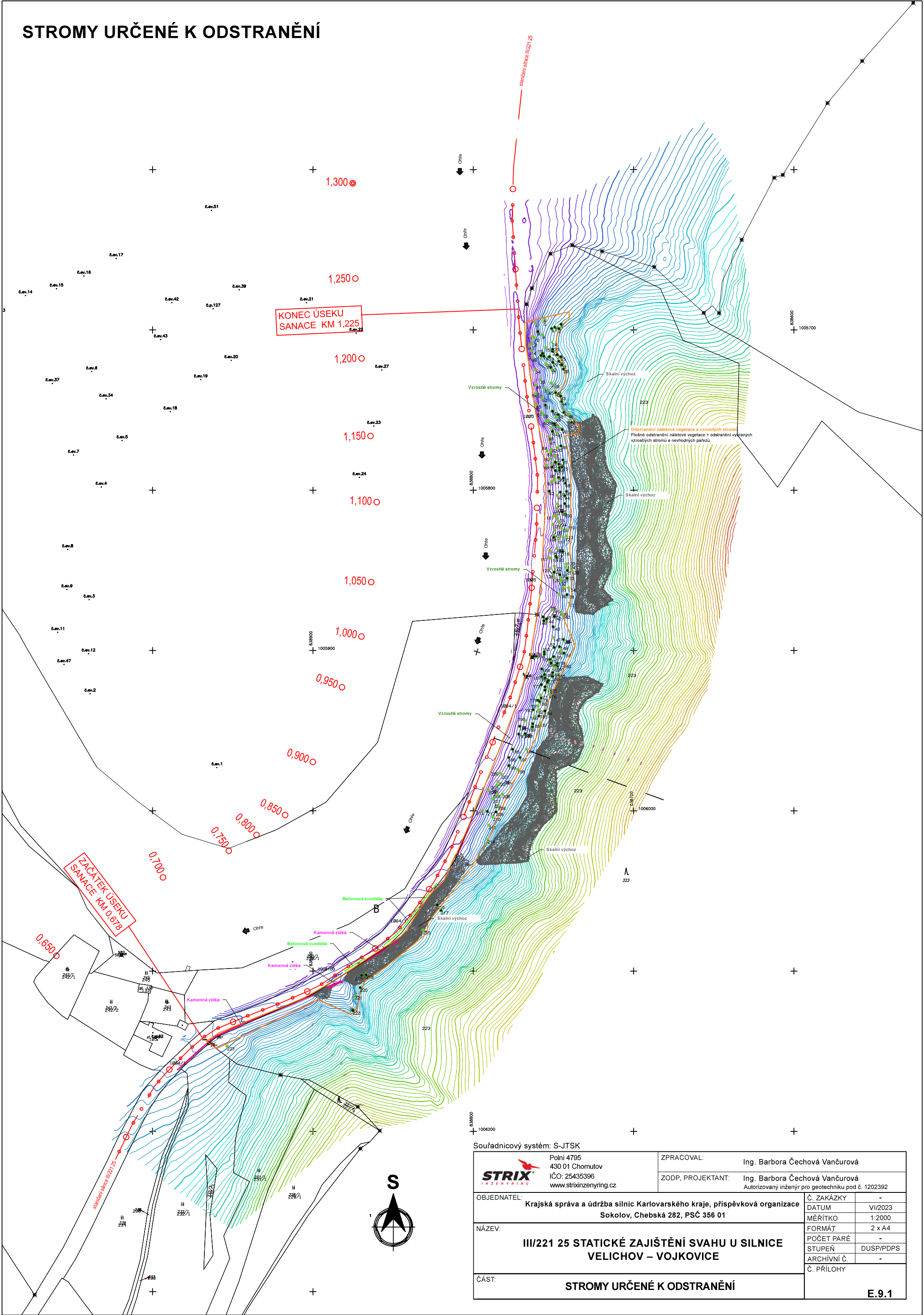
P.č.	Taxon lat.	Taxon čes.	Obvod kmene v 1,30 m	Obvod kmene v 1,30 m	Obvod kmene v 1,30 m	Průměr kmene v 1,3 m	Průměr kmene v 1,3 m	Průměr kmene v 1,3 m	Výška	Spodní okraj koruny	Průměr koruny	Plocha koruny	Fyziologické stáří	Perspektiva	Vitalita	Stabilita	Zdravotní stav	Poznámka	Obvod kmene v 1,30 m	Obvod kmene v 1,30 m	Obvod kmene v 1,30 m	Průměr kmene v 1,3 m	Průměr kmene v 1,3 m	Průměr kmene v 1,3 m	Technologie	SH	Katastrální území	Parcelní číslo	Vlastnické právo	
199	<i>Picea abies</i>	smrk ztepilý	111	0	0	35	0	0	24	6,0	6	108	4	2	2	1	2			140	0	0	45	0	0		3	DuH	223	ČR
200	<i>Carpinus betulus</i>	habr obecný	90	0	0	29	0	0	18	2,0	4	64	3	1	1	1	2	prostorová konkurence, jednostr. koruna		116	0	0	37	0	0		2	DuH	223	ČR
201	<i>Carpinus betulus</i>	habr obecný	80	0	0	25	0	0	18	2,0	4	64	3	1	1	1	2	prostorová konkurence		91	0	0	29	0	0		2	DuH	223	ČR
202	<i>Carpinus betulus</i>	habr obecný	97	0	0	31	0	0	16	3,0	5	65	3	1	1	1	2	prostorová konkurence		117	0	0	37	0	0		3	DuH	223	ČR
203	<i>Carpinus betulus</i>	habr obecný	65	0	0	21	0	0	17	4,0	5	65	3	1	1	1	1	prostorová konkurence		95	0	0	30	0	0		3	DuH	223	ČR
204	<i>Acer pseudoplatanus</i>	javor klen	98	0	0	31	0	0	21	7,0	7	98	4	1	1	2	1	vidlice v koruně		122	0	0	39	0	0		2	DuH	223	ČR
205	<i>Carpinus betulus</i>	habr obecný	110	0	0	35	0	0	10	1,0	8	72	4	3	2	2	3	ponižený vrchol koruny, zakleslý v P. abies		136	0	0	43	0	0		4	DuH	223	ČR
206	<i>Tilia cordata</i>	lípa srdčitá	315	0	0	100	0	0	32	15,0	12	204	4	2	1	2	1			392	0	0	125	0	0		3	DuH	223	ČR
207	<i>Carpinus betulus</i>	habr obecný	78	0	0	25	0	0	18	5,0	5	65	3	1	2	1	1			91	0	0	29	0	0		3	DuH	223	ČR
208	<i>Carpinus betulus</i>	habr obecný	72	71	64	23	23	20	18	0,0	7	126	4	2	2	2	3	3 - KM		92	91	85	29	29	0		3	DuH	223	ČR
209	<i>Picea abies</i>	smrk ztepilý	235	0	0	75	0	0	28	10,0	8	144	4	2	1	2	1			313	0	0	100	0	0		3	DuH	223	ČR
210	<i>Carpinus betulus</i>	habr obecný	73	0	0	23	0	0	17	14,0	5	15	4	1	1	1	1			83	0	0	26	0	0		3	DuH	223	ČR
211	<i>Carpinus betulus</i>	habr obecný	65	0	0	21	0	0	17	12,0	5	25	4	1	1	1	1			75	0	0	24	0	0		3	DuH	223	ČR
212	<i>Picea abies</i>	smrk ztepilý	128	0	0	41	0	0	27	10,0	5	85	4	2	2	2	1			162	0	0	52	0	0		3	DuH	223	ČR
213	<i>Tilia cordata</i>	lípa srdčitá	152	0	0	48	0	0	20	5,0	8	120	4	1	1	2	1			172	0	0	55	0	0		2	DuH	223	ČR
214	<i>Fagus sylvatica</i>	buk lesní	105	0	0	33	0	0	23	4,0	8	152	4	1	1	1	1			141	0	0	45	0	0		2	DuH	223	ČR
215	<i>Fagus sylvatica</i>	buk lesní	230	0	0	73	0	0	23	0,0	14	322	4	1	1	2	1			295	0	0	94	0	0		2	DuH	223	ČR
216	<i>Picea abies</i>	smrk ztepilý	140	0	0	45	0	0	25	10,0	7	105	4	2	2	2	1			175	0	0	56	0	0		3	DuH	223	ČR
217	<i>Picea abies</i>	smrk ztepilý	99	0	0	32	0	0	26	12,0	8	112	4	2	2	2	1			124	0	0	39	0	0		3	DuH	223	ČR
218	<i>Picea abies</i>	smrk ztepilý	121	0	0	39	0	0	21	10,0	5	55	4	2	2	2	2			182	0	0	58	0	0		3	DuH	223	ČR
219	<i>Picea abies</i>	smrk ztepilý	108	0	0	34	0	0	20	10,0	5	50	4	2	2	2	2			141	0	0	45	0	0		3	DuH	223	ČR
220	<i>Pinus sylvestris</i>	borovice lesní	159	36	0	51	11	0	20	10,0	6	60	4	1	1	1	1			192	0	0	61	0	0		2	DuH	223	ČR

P.č.	Taxon lat.	Taxon čes.	Obvod kmene v 1,30 m	Obvod kmene v 1,30 m	Obvod kmene v 1,30 m	Průměr kmene v 1,3 m	Průměr kmene v 1,3 m	Průměr kmene v 1,3 m	Výška	Spodní okraj koruny	Průměr koruny	Plocha koruny	Fyziologické stáří	Perspektiva	Vitalita	Stabilita	Zdravotní stav	Poznámka	Obvod kmene v 1,30 m	Obvod kmene v 1,30 m	Obvod kmene v 1,30 m	Průměr kmene v 1,3 m	Průměr kmene v 1,3 m	Průměr kmene v 1,3 m	Technologie	SH	Katastrální území	Parcelní číslo	Vlastnické právo
221	<i>Carpinus betulus</i>	habr obecný	184	0	0	59	0	0	13	0,0	8	104	4	3	2	2	3	rozpadlá koruna, obnažené kořeny	245	0	0	78	0	0		4	DuH	223	ČR
222	<i>Picea abies</i>	smrk ztepilý	129	0	0	41	0	0	23	10,0	7	91	4	2	2	1	2		169	0	0	54	0	0		3	DuH	223	ČR
223	<i>Carpinus betulus</i>	habr obecný	70	36	0	22	11	0	19	2,0	5	85	4	2	1	1	2		82	51	0	26	16	0		2	DuH	223	ČR

Seznam zkratek

2 - KM	dva kmeny
3 - KM	tři kmeny
4 - KM	čtyři kmeny
VKM	více kmen (5 a více kmenů)
koef	koeficient 1,25
v	výpočet * 3,14
listnatý strom	
jehličnatý strom	

STROMY URČENÉ K ODSTRANĚNÍ



Souřadnicový systém: S-JTSK		ZPRACOVAL: Ing. Barbora Čechová Vančurová	
Polní 4795 430 01 Chomutov IČO: 25435396 www.strixinzenyring.cz		ZODP. PROJEKTANT: Ing. Barbora Čechová Vančurová Autorizovaný inženýr pro geotechniku pod č. 1202392	
OBJEDNATEL: Krajská správa a údržba silnic Karlovarského kraje, příspěvková organizace Sokolov, Chebská 282, PSČ 356 01		Č. ZAKÁZKY	-
NÁZEV: III/221 25 STATICKÉ ZAJIŠTĚNÍ SVAHU U SILNICE VELICHOV – VOJKOVICE		DATUM	VII/2023
		MĚŘÍTKO	1:2000
		FORMÁT	2 x A4
		POČET PARÉ	-
		STUPEŇ	DUSP/PDPS
ČÁST: STROMY URČENÉ K ODSTRANĚNÍ		ARCHIVNÍ Č.	-
		Č. PŘÍLOHY	E.9.1

STROMY URČENÉ K ODSTRANĚNÍ

Ohře

0,700

0,750


mezník

Vzrostlé stromy

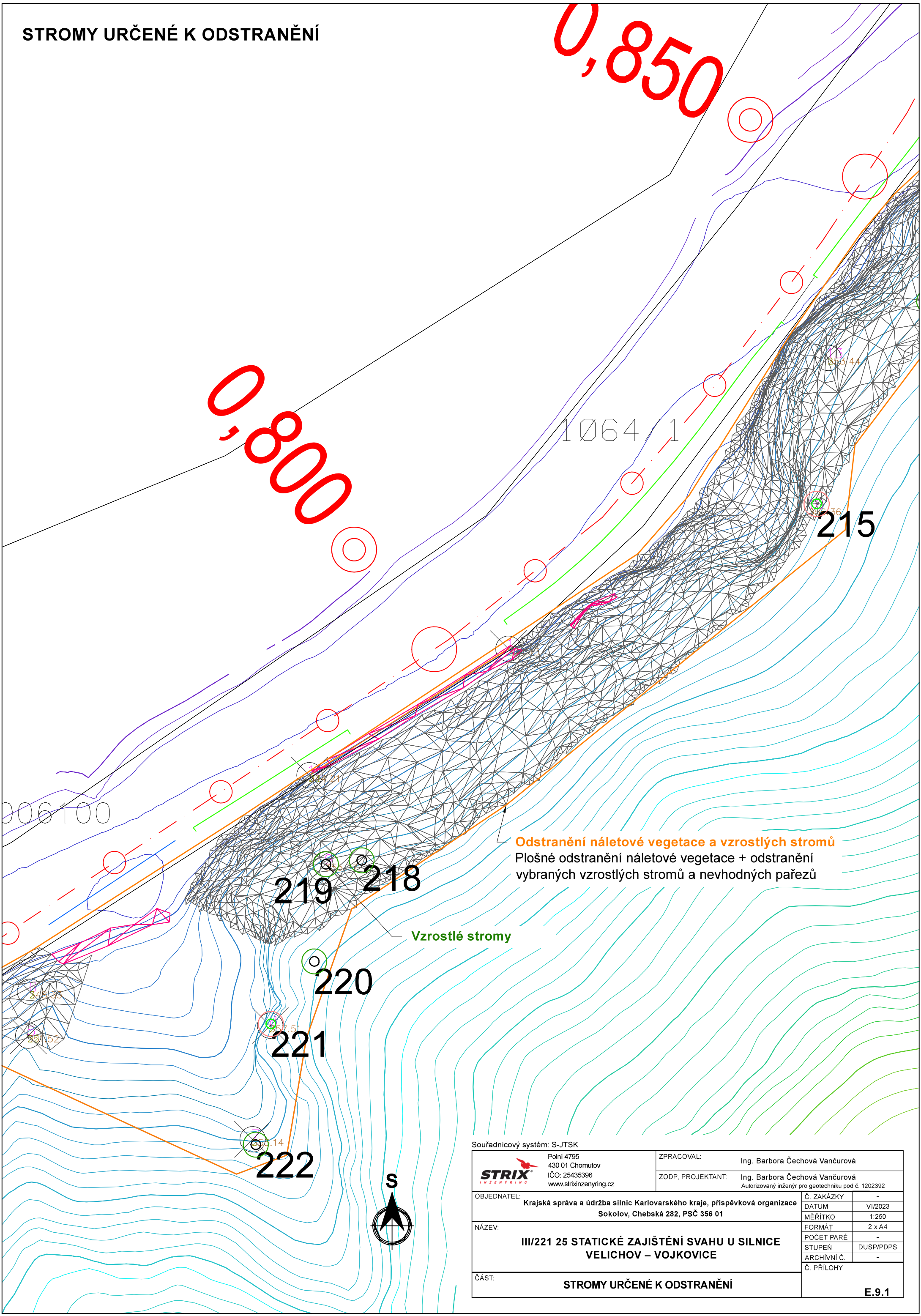
223


Odstranění náletové vegetace a vzrostlých stromů
Plošné odstranění náletové vegetace + odstranění
vybraných vzrostlých stromů a nevhodných pařezů



Souřadnicový systém: S-JTSK		ZPRACOVAL: Ing. Barbora Čechová Vančurová	
 Polní 4795 430 01 Chomutov IČO: 25435396 www.strixinzenyring.cz		ZODP. PROJEKTANT: Ing. Barbora Čechová Vančurová Autorizovaný inženýr pro geotechniku pod č. 1202392	
OBJEDNATEL: Krajská správa a údržba silnic Karlovarského kraje, příspěvková organizace Sokolov, Chebská 282, PSČ 356 01		Č. ZAKÁZKY	-
NÁZEV: III/221 25 STATICKÉ ZAJIŠTĚNÍ SVAHU U SILNICE VELICHOV – VOJKOVICE		DATUM	VI/2023
		MĚŘÍTKO	1:250
ČÁST: STROMY URČENÉ K ODSTRANĚNÍ		FORMÁT	2 x A4
		POČET PARÉ	-
		STUPEŇ	DUSP/PDPS
		ARCHIVNÍ Č.	-
		Č. PŘÍLOHY	E.9.1

STROMY URČENÉ K ODSTRANĚNÍ



Souřadnicový systém: S-JTSK		ZPRACOVAL: Ing. Barbora Čechová Vančurová	
 Polní 4795 430 01 Chomutov IČO: 25435396 www.strixinzenyring.cz		ZODP. PROJEKTANT: Ing. Barbora Čechová Vančurová Autorizovaný inženýr pro geotechniku pod č. 1202392	
OBJEDNATEL: Krajská správa a údržba silnic Karlovarského kraje, příspěvková organizace Sokolov, Chebská 282, PSČ 356 01		Č. ZAKÁZKY	-
NÁZEV: III/221 25 STATICKÉ ZAJIŠTĚNÍ SVAHU U SILNICE VELICHOV – VOJKOVICE		DATUM	VI/2023
		MĚŘÍTKO	1:250
		FORMÁT	2 x A4
		POČET PARÉ	-
ČÁST: STROMY URČENÉ K ODSTRANĚNÍ		STUPEŇ	DUSP/PDPS
		ARCHIVNÍ Č.	-
		Č. PŘÍLOHY	E.9.1

STROMY URČENÉ K ODSTRANĚNÍ

0,950

Odstranění náletové vegetace a
vzrostlých stromů
Plošné odstranění náletové vegetace
+ odstranění vybraných vzrostlých
stromů a nevhodných pařezů

Vzrostlé stromy

Souřadnicový systém: S-JTSK		ZPRACOVAL: Ing. Barbora Čechová Vančurová	
<div><div>STRIX</div><div>INŽENÝRING</div></div> <div>Polní 4795 430 01 Chomutov IČO: 25435396 www.strixinzenyring.cz</div>		ZODP. PROJEKTANT: Ing. Barbora Čechová Vančurová Autorizovaný inženýr pro geotechniku pod č. 1202392	
OBJEDNATEL: Krajská správa a údržba silnic Karlovarského kraje, příspěvková organizace Sokolov, Chebská 282, PSČ 356 01		Č. ZAKÁZKY	-
NÁZEV: III/221 25 STATICKÉ ZAJIŠTĚNÍ SVAHU U SILNICE VELICHOV – VOJKOVICE		DATUM	VI/2023
		MĚŘÍTKO	1:250
		FORMÁT	2 x A4
ČÁST: STROMY URČENÉ K ODSTRANĚNÍ		POČET PARÉ	-
		STUPEŇ	DUSP/PDPS
		ARCHIVNÍ Č.	-
		Č. PŘÍLOHY	E.9.1

STROMY URČENÉ K ODSTRANĚNÍ

1,050

Odstranění náletové vegetace a vzrostlých stromů
Plošné odstranění náletové vegetace + odstranění
vybraných vzrostlých stromů a nevhodných pařezů

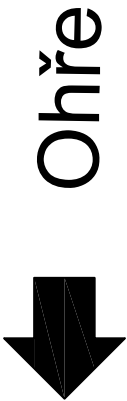
Ohře

1,000

Vzrostlé stromy

Souřadnicový systém: S-JTSK		ZPRACOVAL: Ing. Barbora Čechová Vančurová	
<div><div>STRIX</div><div>INŽENÝRING</div></div> <div>Polní 4795 430 01 Chomutov IČO: 25435396 www.strixinzenyring.cz</div>		ZODP. PROJEKTANT: Ing. Barbora Čechová Vančurová Autorizovaný inženýr pro geotechniku pod č. 1202392	
OBJEDNATEL: Krajská správa a údržba silnic Karlovarského kraje, příspěvková organizace Sokolov, Chebská 282, PSČ 356 01		Č. ZAKÁZKY	-
NÁZEV: III/221 25 STATICKÉ ZAJIŠTĚNÍ SVAHU U SILNICE VELICHOV – VOJKOVICE		DATUM	VI/2023
		MĚŘÍTKO	1:250
		FORMÁT	2 x A4
		POČET PARÉ	-
ČÁST: STROMY URČENÉ K ODSTRANĚNÍ		STUPEŇ	DUSP/PDPS
		ARCHIVNÍ Č.	-
		Č. PŘÍLOHY	E.9.1

STROMY URČENÉ K ODSTRANĚNÍ

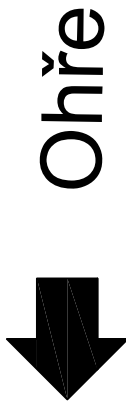


1005800

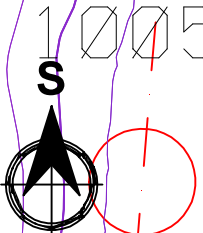
1,100


Vzrostlé stromy

Odstranění náletové vegetace a vzrostlých stromů
Plošné odstranění náletové vegetace + odstranění
vybraných vzrostlých stromů a nevhodných pařezů



1,050



Souřadnicový systém: S-JTSK		ZPRACOVAL: Ing. Barbora Čechová Vančurová	
 Polní 4795 430 01 Chomutov IČO: 25435396 www.strixinzenyring.cz		ZODP. PROJEKTANT: Ing. Barbora Čechová Vančurová Autorizovaný inženýr pro geotechniku pod č. 1202392	
OBJEDNATEL: Krajská správa a údržba silnic Karlovarského kraje, příspěvková organizace Sokolov, Chebská 282, PSČ 356 01		Č. ZAKÁZKY	-
NÁZEV: III/221 25 STATICKÉ ZAJIŠTĚNÍ SVAHU U SILNICE VELICHOV – VOJKOVICE		DATUM	VI/2023
		MĚŘÍTKO	1:250
ČÁST: STROMY URČENÉ K ODSTRANĚNÍ		FORMÁT	2 x A4
		POČET PARÉ	-
		STUPEŇ	DUSP/PDPS
		ARCHIVNÍ Č.	-
		Č. PŘÍLOHY	E.9.1

STROMY URČENÉ K ODSTRANĚNÍ

1,200

Vzrostlé stromy

Odstranění náletové vegetace a vzrostlých stromů
Plošné odstranění náletové vegetace + odstranění
vybraných vzrostlých stromů a nevhodných pařezů

1,150

Ohře



Souřadnicový systém: S-JTSK		ZPRACOVAL: Ing. Barbora Čechová Vančurová	
<div><div>STRIX</div><div>INŽENÝRING</div></div> <div>Polní 4795 430 01 Chomutov IČO: 25435396 www.strixinzenyring.cz</div>		ZODP. PROJEKTANT: Ing. Barbora Čechová Vančurová Autorizovaný inženýr pro geotechniku pod č. 1202392	
OBJEDNATEL: Krajská správa a údržba silnic Karlovarského kraje, příspěvková organizace Sokolov, Chebská 282, PSČ 356 01		Č. ZAKÁZKY	-
NÁZEV: III/221 25 STATICKÉ ZAJIŠTĚNÍ SVAHU U SILNICE VELICHOV – VOJKOVICE		DATUM	VI/2023
		MĚŘÍTKO	1:2000
		FORMÁT	2 x A4
		POČET PARÉ	-
ČÁST: STROMY URČENÉ K ODSTRANĚNÍ		STUPEŇ	DUSP/PDPS
		ARCHIVNÍ Č.	-
		Č. PŘÍLOHY	
		E.9.1	